

～化学物質のリスクアセスメントに関するセミナー案内～

労働安全衛生法改正に伴う歯科技工所におけるリスクアセスメント実施の必要性については、これまで『日本歯技』昨年（2017年）7月号等にて解説しております。

今回、厚生労働省労働基準局安全衛生部化学物質対策課から化学物質のリスクアセスメントセミナー開催に関する案内がありましたので日程等をお知らせいたします。

平成 30 年 11 月 9 日

関係者各位

厚生労働省労働基準局  
安全衛生部化学物質対策課

セミナーリーフレット送付のお知らせ

拝啓 時下、益々ご清祥のこととお慶び申し上げます。

また、日頃より、労働安全衛生行政の推進にあたり、ご理解ご協力をいただき厚くお礼申し上げます。

厚生労働省では、化学物質を取扱う事業場（化学工業以外の業種も含む）の皆様を対象に、化学物質のリスクアセスメント及び職場の安全衛生教育について解説するセミナーを開催いたします。本セミナーは、厚生労働省から委託を受け、みずほ情報総研株式会社が運営支援等を行います。

本セミナーの開催に係るリーフレットを同封いたしましたので、より多くの事業者の皆様に参加して頂けるよう、関係団体、関係事業者等への周知についてご高配を賜りますようお願い申し上げます。

周知にあたり、同封したリーフレットの配布、Web ページへの掲載、メールマガジンへの掲載などがあるかと存じます。お手数をおかけしますが、可能な範囲・手段で周知いただけると幸いです。

同封したリーフレットは、参加申し込み用サイトに電子媒体を掲載しておりますので、必要に応じて活用いただけると幸いです。

- 化学物質のリスクアセスメントと GHS ラベルを用いた How to 職場の安全衛生教育

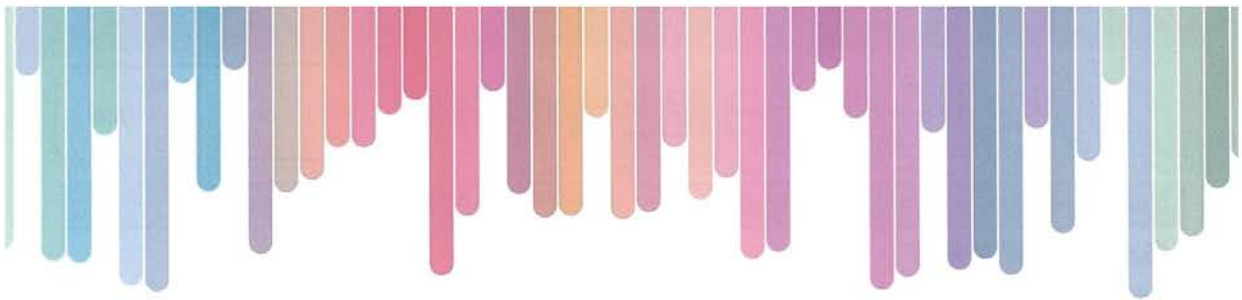
参加申し込み用サイト  
(みずほ情報総研)

[https://www.mizuho-ir.co.jp/seminar/info/2018/ra\\_anzeneisei/index.html](https://www.mizuho-ir.co.jp/seminar/info/2018/ra_anzeneisei/index.html)

敬具

【問い合わせ先】

みずほ情報総研株式会社  
環境エネルギー第1部 リスクアセスメントセミナー事務局  
(担当 望月、後藤、貴志)  
電話：03-5281-5491（平日 10 時～17 時）  
e-mail：ra\_seminar2018@mizuho-ir.co.jp



【改正労働安全衛生法に基づく】

厚生労働省 MIZUHO Mizuho Information & Research Institute

# 化学物質のリスクアセスメントと GHSラベルを用いたHow to職場の安全衛生教育

2018.

12/03 名古屋 01/22 名古屋 02/05 広島 03/01 横浜

12/07 福岡 01/30 東京 02/20 北海道 03/04 北九州

2019.

01/09 大阪 02/01 大阪 02/25 仙台 03/08 東京

Program

- 改正労働安全衛生法の概要
- CREATE-SIMPLEのご紹介
- 労働者安全教育のポイント解説
- 作業別モデル対策シートのご紹介
- 労働衛生保護具選定ミニセミナー
- 危険性リスクアセスメント手法解説
- 検知管リスクアセスメント手法解説

改正労働安全衛生法では、一定の有害危険性を有する化学物質を製造または取扱うすべての事業者にリスクアセスメントを実施することを義務付けています。昨年度、第3次産業や中小の事業者など比較的少量の化学物質を取り扱う事業者でも活用可能な簡易リスクアセスメント支援ツール「CREATE-SIMPLE（クリエイト・シンプル）」を公開しました。本セミナーでは、CREATE-SIMPLEの追加機能を紹介すると同時に、労働者への安全衛生教育のポイント、危険性のリスクアセスメント、検知管を用いたリスクアセスメント手法なども解説するセミナーを開催します。奮ってご参加ください！

## CREATE-SIMPLE

(クリエイト・シンプル)

### がリニューアル！

公開は2019年4月頃を予定

経皮吸収と危険性の  
リスク見積もりが可能に

お申し込み・詳細は、下記URLから！

[https://www.mizuho-ir.co.jp/seminar/info/2018/ra\\_anzeneisei/index.html](https://www.mizuho-ir.co.jp/seminar/info/2018/ra_anzeneisei/index.html)

受講料  
無料

※電話、FAXなどのお申し込みは受付けておりません。



# セミナー開催日程と会場詳細

9:30 ~ 受付開始  
10:00 ~ 16:00 講演  
(休憩1時間)

①平成30年12月3日(月)【名古屋会場】

## 名古屋企業福祉会館

愛知県名古屋市中区大須2丁目19-36  
最寄駅：地下鉄 鶴舞線「大須観音」駅など

②平成30年12月7日(金)【福岡会場】

## 都久志会館

福岡県福岡市中央区天神4丁目8-10  
最寄駅：地下鉄 空港線「天神」駅など

③平成31年1月9日(水)【大阪会場】

## エル・おおさか(大阪府立労働センター)

大阪府大阪市中央区北浜東3-14  
最寄駅：地下鉄 谷町線「天満橋」駅など

④平成31年1月22日(火)【名古屋会場】

## 名古屋企業福祉会館

愛知県名古屋市中区大須2丁目19-36  
最寄駅：地下鉄 鶴舞線「大須観音」駅など

⑤平成31年1月30日(水)【東京会場】

## 国立オリンピック記念青少年総合センター

東京都渋谷区代々木神園町3-1  
最寄駅：小田急線「参宮橋」駅など

⑥平成31年2月1日(金)【大阪会場】

## エル・おおさか(大阪府立労働センター)

大阪府大阪市中央区北浜東3-14  
最寄駅：地下鉄 谷町線「天満橋」駅など

⑦平成31年2月5日(火)【広島会場】

## 広島YMCA国際文化センター(2号館)

広島県広島市中区八丁堀7-11  
最寄駅：広島電鉄「八丁堀」駅・アストラムライン「県庁前」駅など

⑧平成31年2月20日(水)【北海道会場】

## 北海道大学クラーク会館

北海道札幌市北区北8条西5丁目(北海道大学内)  
最寄駅：JR「札幌」駅

⑨平成31年2月25日(月)【仙台会場】

## 東北大学片平さくらホール

宮城県仙台市青葉区片平2-1-1  
最寄駅：JR「仙台」駅

⑩平成31年3月1日(金)【横浜会場】

## 横浜ワールドポーターズ

神奈川県横浜市中区新港2丁目2-1  
最寄駅：みなとみらい線「みなとみらい」駅など

⑪平成31年3月4日(月)【北九州会場】

## KMMビル 貸し会議室

福岡県北九州市小倉北区浅野2丁目14-1  
最寄駅：JR「小倉」駅

⑫平成31年3月8日(金)【東京会場】

## 国立オリンピック記念青少年総合センター

東京都渋谷区代々木神園町3-1  
最寄駅：小田急線「参宮橋」駅など

## プログラム例 (※具体的な各会場のプログラムは受付サイトをご確認ください)

時間	会議室 1	会議室 2	会議室 3
9時30分～	受付開始		
10時～11時30分	リスクアセスメントの基礎と改正安衛法の概要※1	CREATE-SIMPLE、モデル対策シートの解説※1	
11時30分～13時	休憩		労働衛生保護具選択ミニセミナー※4
13時～14時	CREATE-SIMPLE、モデル対策シートの解説※1	危険性リスクアセスメントツール紹介※2	リアルタイムモニターの使い方、活用方法紹介※5
14時～15時	労働者教育のポイント解説※1	検知管を用いたリスクアセスメント手法解説※3	労働衛生保護具選択ミニセミナー※4
15時～16時			

講演予定者

- ※1 みずほ情報総研株式会社
- ※2 独立行政法人労働安全衛生総合研究所
- ※3 光明理化学工業株式会社、株式会社ガステック
- ※4 十文字学園女子大学 田中 茂教授ほか
- ※5 新コスモス電機株式会社、理研計器株式会社

### 【注意事項】

- ✓ 会場の都合などにより、講演プログラムが会場によって異なる可能性があるため、適宜受付サイトをご確認ください。
- ✓ 具体的なプログラムは講演日1週間前までを目途に掲載する予定です。